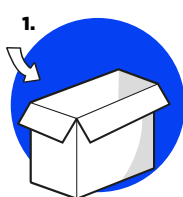
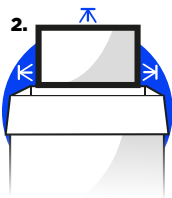


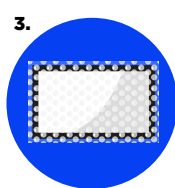
Devolver correctamente un artículo grande



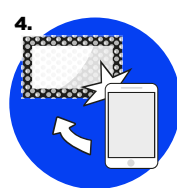
Utilice el embalaje **original** o una caja de **doble pared**



Asegúrese de que hay espacio **suficiente** entre la mercancía y la caja



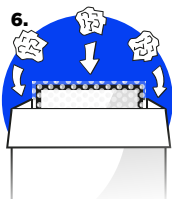
Asegure las esquinas y los bordes de la mercancía con **plástico de burbujas** para evitar daños durante el transporte



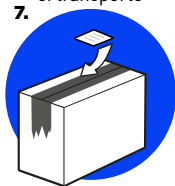
Haz una foto de la **mercancía embalada**



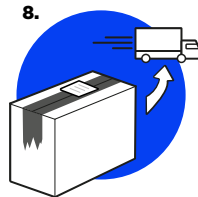
Envíe la foto por correo electrónico a **info@visunext.es**. De este modo podremos tramitar los posibles daños de transporte con mayor eficacia.



Coloque la mercancía en la caja vacía y rellene los espacios vacíos con papel de periódico o similar



Selle la caja herméticamente con **cinta de embalar** y coloque la etiqueta de envío de forma que sea **claramente visible**



Entregue la mercancía al **transportista**